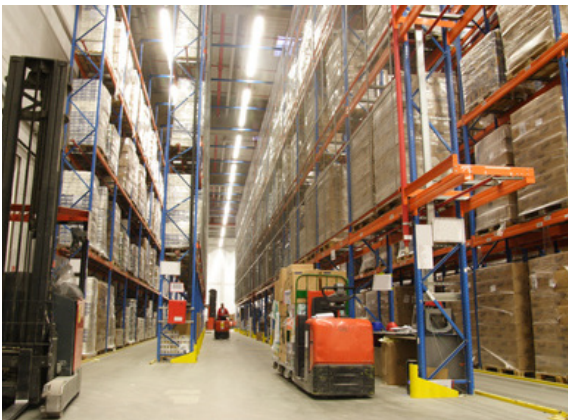


SNI – Professionelle Regalinspektion & Regalinstandsetzung



Regelmäßige Regalinspektionen im Abstand von höchstens 12 Monaten sind gesetzlich vorgeschrieben. Diese müssen von einer fachkundigen Person durchgeführt werden.

Wir – die **SNI Nord UG** – sind ein herstellerunabhängiger Fachbetrieb für die Inspektion, Wartung und Instandsetzung von Regaltechnik. Unser Personal verfügt Dank langjährigen Branchenkenntnissen im Bereich der Lagertechnik über eine hohe Fachkompetenz und wurde hinsichtlich der neuen Richtlinien entsprechend geschult. Als geprüfter Regalinspekteur sind wir autorisiert, im Sinne der Betriebssicherheitsverordnung des Bundesministeriums für Arbeit und Soziales die entsprechenden Kontrollen gemäß DIN EN 15635 durchzuführen.

Die Betriebsabläufe bei Ihnen werden durch unseren Einsatz so wenig wie möglich beeinträchtigt.

Wir bieten Ihnen regelmäßige Inspektionen zu günstigen Konditionen an. Die Einhaltung der Arbeitsschutzbestimmungen erhöht die Sicherheit und verhindert Personen- und Sachschäden. Wir überprüfen herstellerunabhängig Ihre Regalanlagen und führen eine Regalinspektion nach DIN EN 15635 und BGR 234 durch.

SNI – Professionelle Regalinspektion & Regalinstandsetzung



Reparatur eines Regalständers mittels einer Ständeraufschuhung.

Im Rahmen der statischen Möglichkeiten setzen wir defekte Regalständer unter Zuhilfenahme von Konstruktionsprofilen als Ständeraufschuhung, nach vorheriger Richtung der beschädigten Regalständer instand. Selbstverständlich liefern wir Ihnen hierfür die entsprechende Statik.

Anmerkung: „Beschädigte Regalteile sollten nicht repariert sondern ausgetauscht werden, denn mit kaltverformten Materialienusw.“ Dies ist allgemein bekannt. Deshalb weisen wir in unseren statischen Berechnungen die neuen Profile als alleintragend nach. Die beschädigten Bauteile sind somit „ausgetauscht“.

Wir weisen ausdrücklich darauf hin, dass nicht alle beschädigten Regalständer instand gesetzt werden können. Beschädigte Traversen können nicht instand gesetzt werden, sondern müssen ausgetauscht werden.

Defekte Regalverstrebenungen können ebenfalls durch uns ersetzt werden. Dies gilt auch bei verschweißten Regalständern. Die Reparatur eines Regalständers erfolgt mittels einer Ständeraufschuhung.